

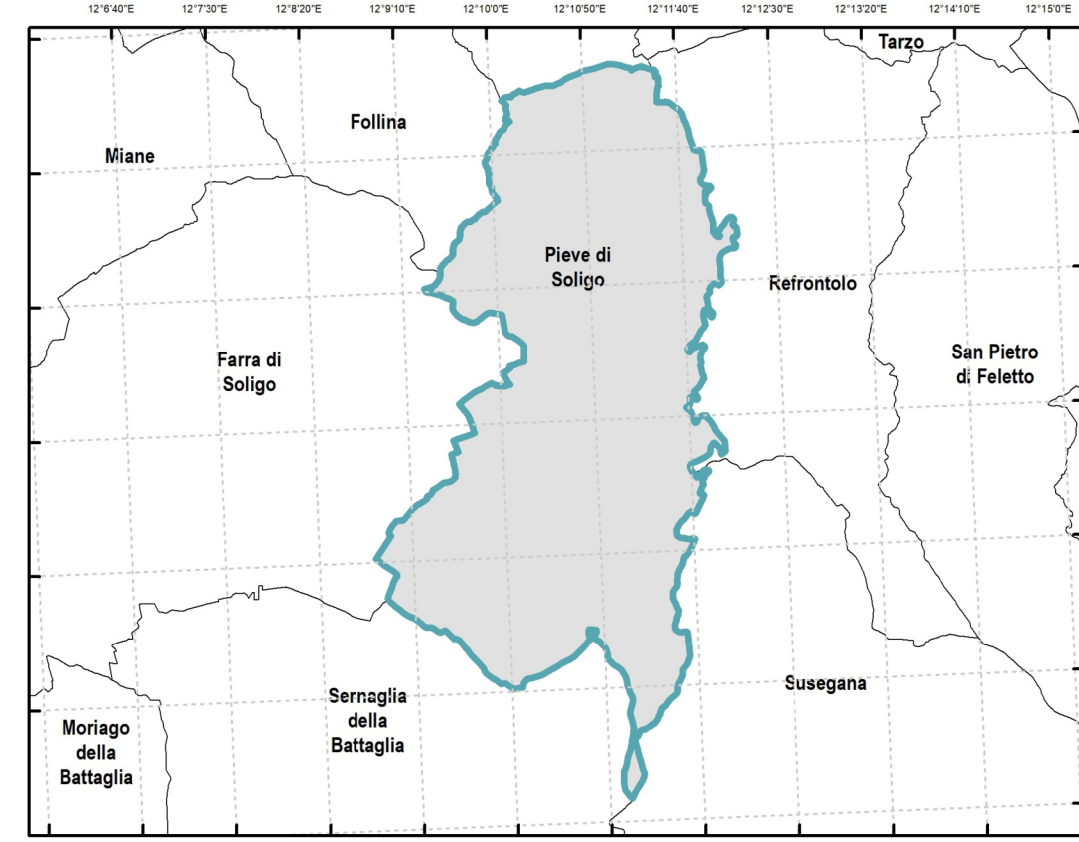


# Comune di PIEVE DI SOLIGO

Regione del Veneto - Provincia di Treviso

## SCENARIO DI RISCHIO: SISMA

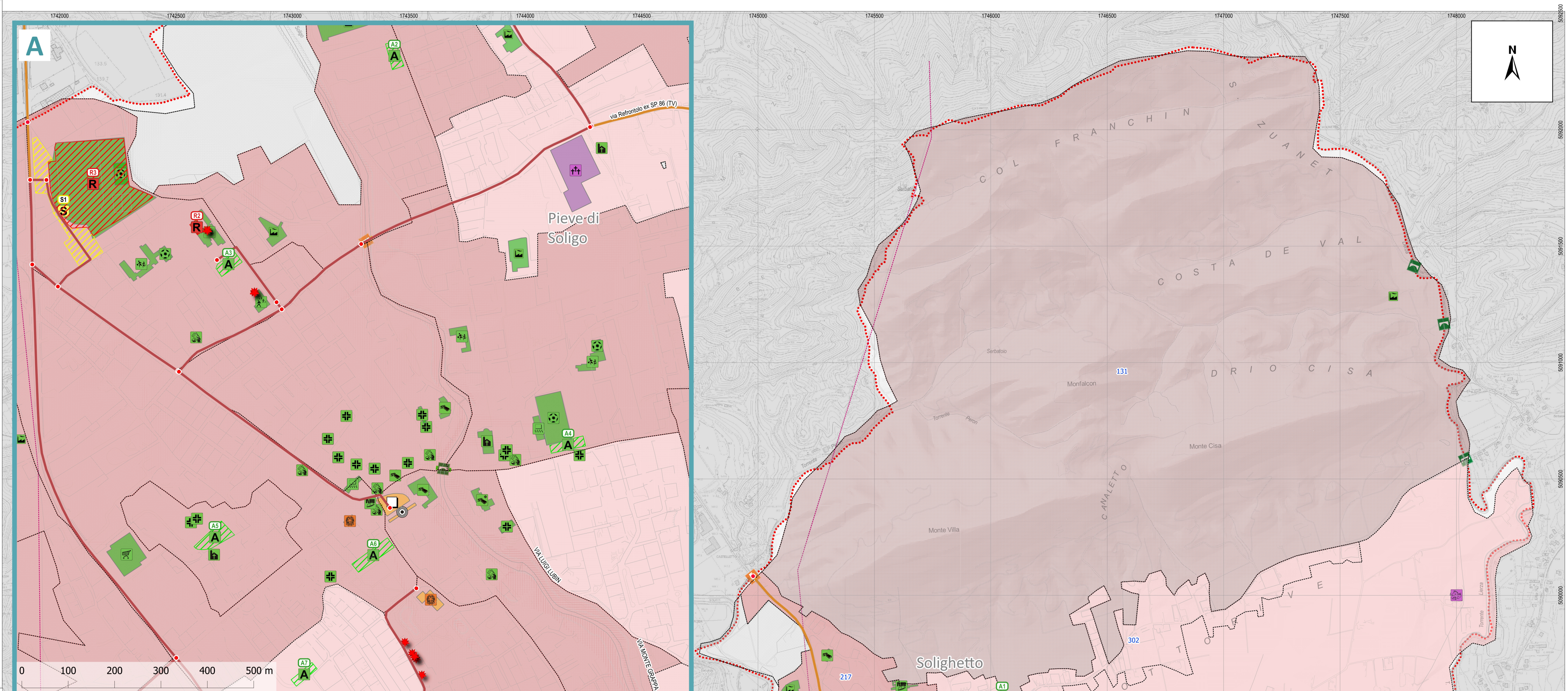
SISMA



Progetto a cura di:  
Dott. Roberto Cazzola  
Pianificatore Territoriale

cont. scala data febbraio 2025 Elaborato n° p0201011\_Sisma

PCPC Piano comunale di Protezione Civile



**Legenda**  
a0102011\_ConfiniComunali

**Aree maggiormente vulnerabili in caso di evento sismico**  
p0201011\_Sisma  
A - Muratura più vulnerabile  
B - Muratura media  
C1 - Muratura buona  
C2 - Struttura in C.A.  
Non classificato

**Analisi delle Condizioni Limite di Emergenza**  
CL\_AC  
Infrastruttura di accessibilità  
Infrastruttura di connessione

**Aggregati strutturali o singole unità strutturali che possono interferire con le infrastrutture di accessibilità e di connessione con il contesto territoriale**  
CL\_US  
CL\_AS

**Aree di Emergenza**  
p0102011\_AreaAttesa  
p0102021\_AreaRicovero  
p0102031\_AreaAmmassamento

**Edifici strategici**  
p0104011\_UfficiPC  
p0104021\_MagazziniPC  
p0104041\_SediAmministrative  
p0104051\_StruttureStrategicheSpecifiche  
p0104012\_StruttureStrategicheRicovero

**Opere infrastrutturali strategiche**  
p0105112\_Elettrodotti  
p0105062\_PontiStrategici

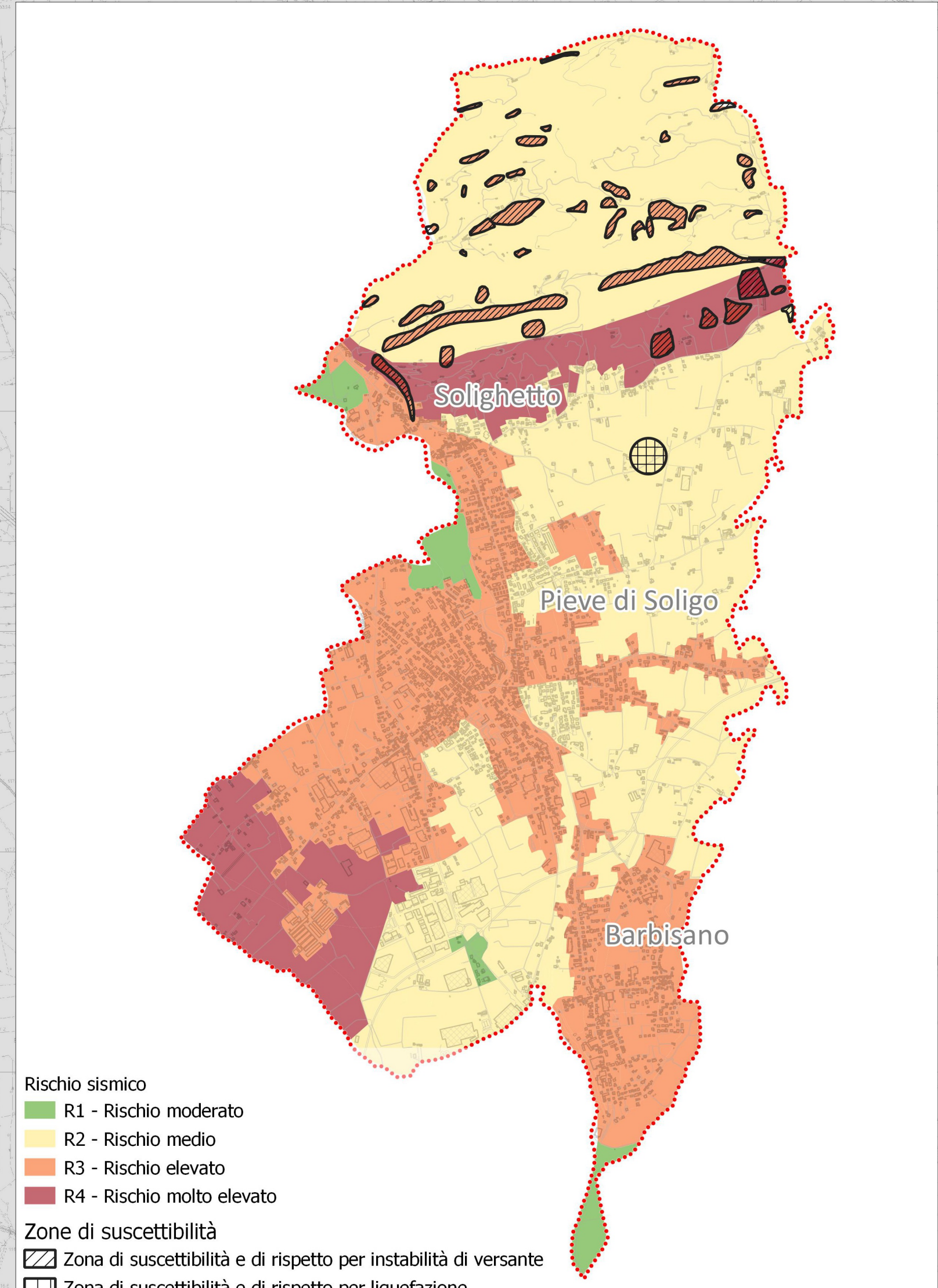
**Edifici rilevanti**  
p0106011\_Scuole  
p0106021\_Stadi  
p0106031\_StruttureSanitarie  
p0106041\_CaseCura  
p0106051\_EdificiRilevantiGenerici  
p0106061\_CentriComerciali  
p0106071\_MuseiBiblioteche  
p0106091\_BanchePT  
p0106101\_Industrie  
p0106111\_Alberghi  
p0106121\_LocallCulto

**Opere infrastrutturali rilevanti**  
p0107022\_Ponti

**Strutture tattiche e sensibili**  
p0108041\_Allevamenti  
p0108081\_Depuratori  
p0108091\_Discariche  
p0108103\_Cancelli  
p0108111\_Cimiteri

**Sezioni Istat - Popolazione residente (2021)**  
a0000000\_SezioniIstatL

ID	Denominazione
1	Incrocio via Cimterio, via S. Croce, via Petrarca
2	Incrocio via S. Croce, via Kennedy, via Totti Dal Monte
3	Incrocio via M.te Grappa, via Kennedy
4	Incrocio



**Rischio sismico**  
R1 - Rischio moderato  
R2 - Rischio medio  
R3 - Rischio elevato  
R4 - Rischio molto elevato

**Zona di suscettibilità**  
Zona di suscettibilità e di rispetto per instabilità di versante  
Zona di suscettibilità e di rispetto per liquefazione

Sistema di riferimento: Roma40 Gauss Boaga fuso ovest  
Codifica EPSG: 3003  
Denominazione: Roma 1940 / Italy zone 1 (Monte Mario / Italy 1)

