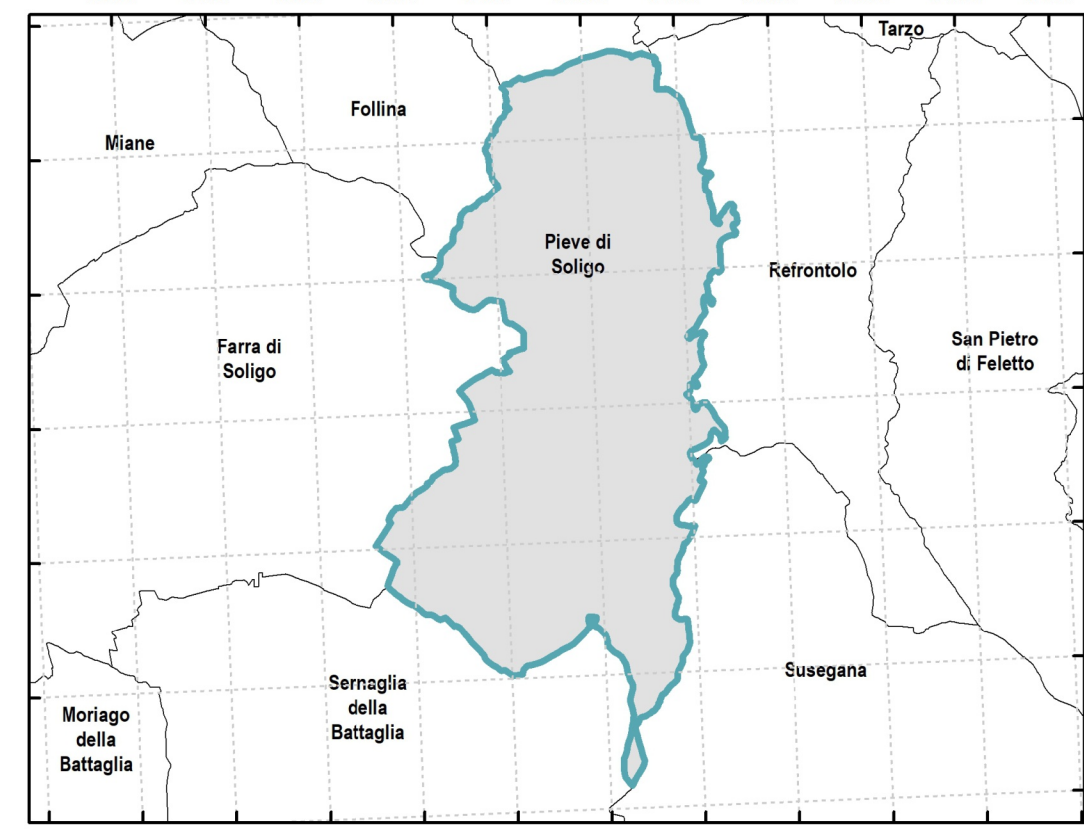


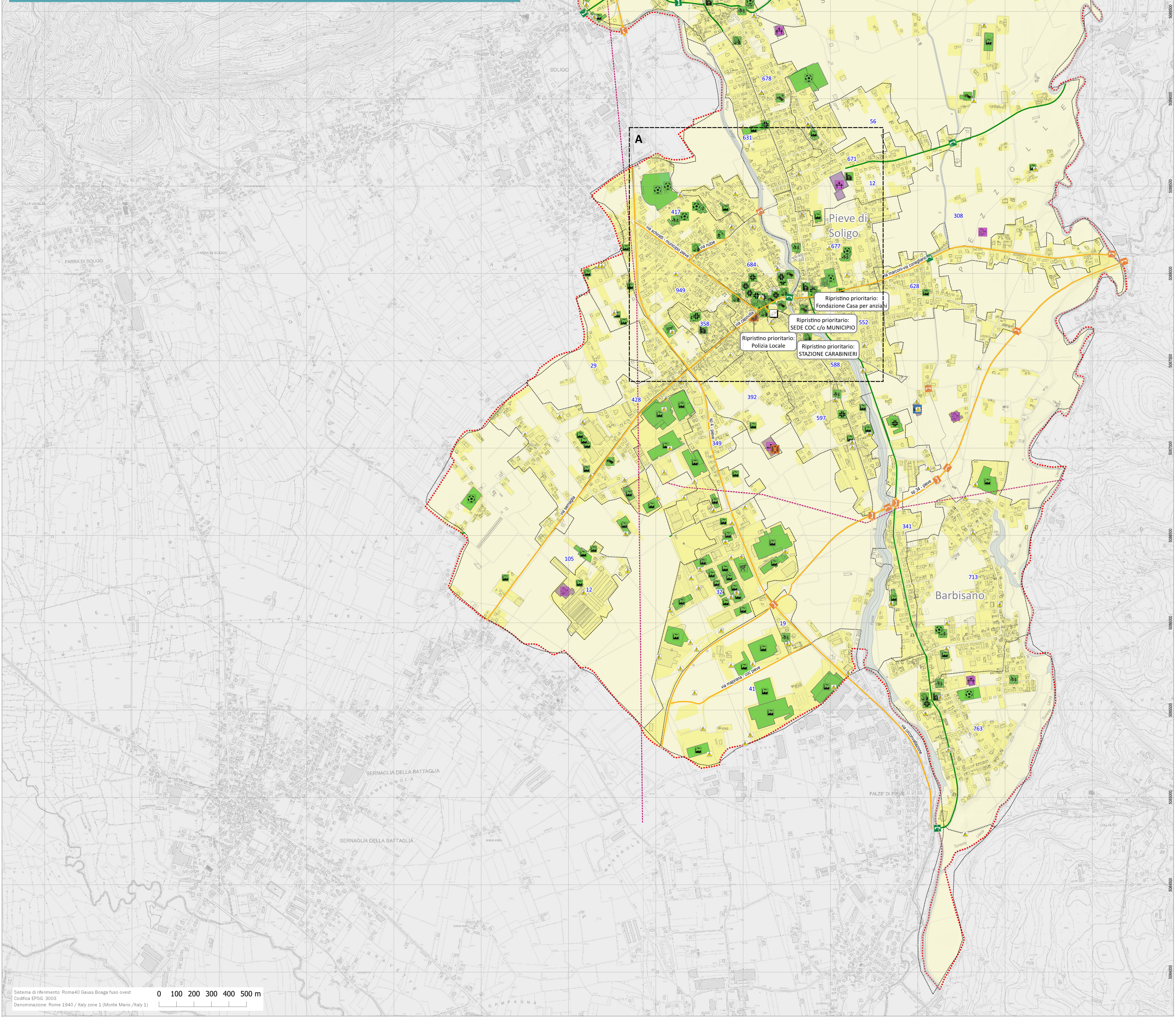
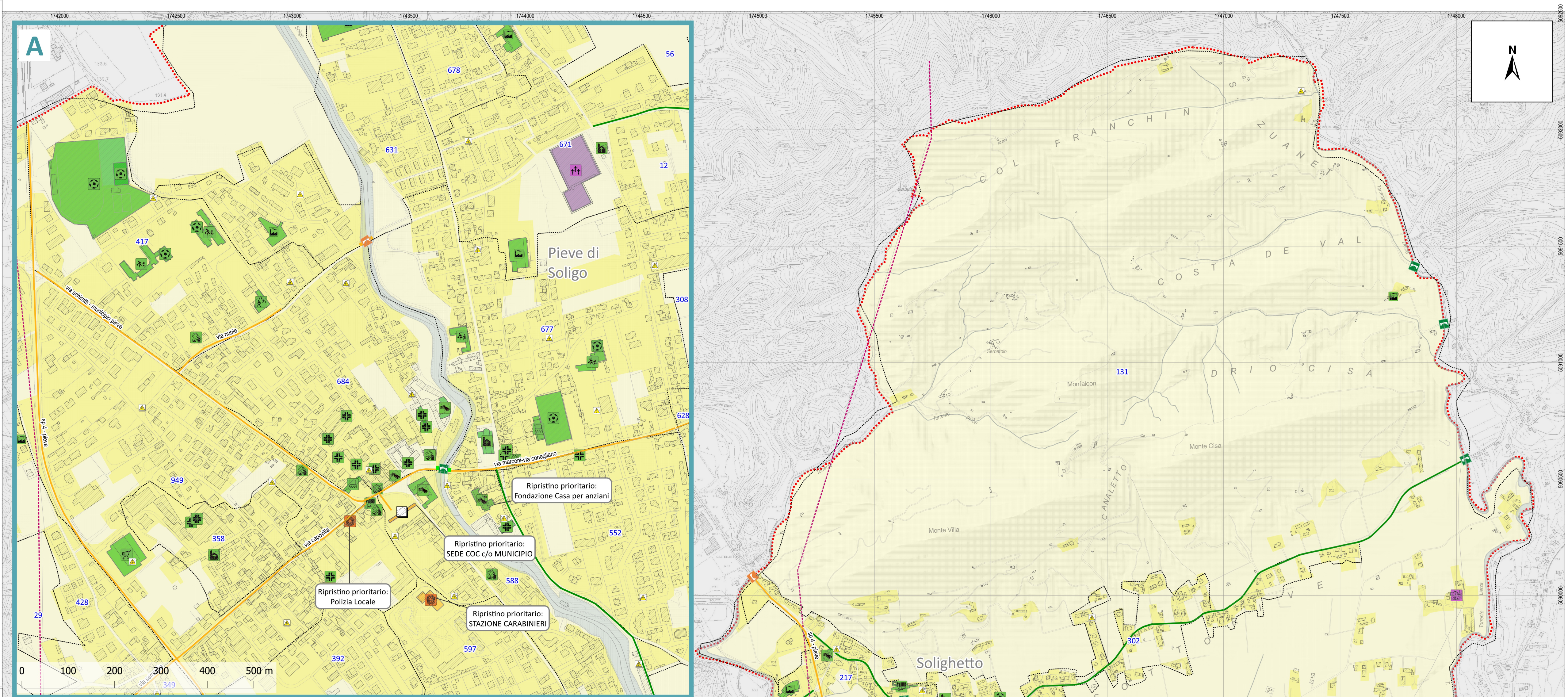


SCENARIO DI RISCHIO:  
**BLACK OUT**



Progetto a cura di:  
Dott. Roberto Cazzola  
Pianificatore Territoriale

scala:  
data: febbraio 2025  
formato:  
Elaborato n°:  
p0201021\_BlackOut



- Legenda**
- a0102011\_ConfiniComunali
- Edifici maggiormente vulnerabili in caso di Black Out**
- p0201021\_BlackOut
- Non categorizzato
  - Ripristino prioritario (< 3 ore)
  - Ripristino normale (tra le 3 e le 6 ore)
  - Ripristino differito (tra le 6 e le 12 ore)
- Edifici strategici**
- p0104011\_UfficiPC
  - p0104021\_MagazziniPC
  - p0104041\_SediAmministrative
  - p0104051 StruttureStrategicheSpecifiche
- Opere infrastrutturali strategiche**
- Strada strategica generica
  - p0105062\_PontiStrategici
  - p0105101\_TrasformazioneEE
  - p0105112\_Elettrodotti
- Edifici rilevanti**
- p0106011\_Scuole
  - p0106021\_Stadi
  - p0106031 StruttureSanitarie
  - p0106041\_CaseCura
  - p0106051\_EdificiRilevantiGenerici
  - p0106061\_CentriComerciali
  - p0106071\_MuseiBiblioteche
  - p0106081\_SaleSpettacoli
  - p0106091\_BanchePT
  - p0106101\_Industrie
  - p0106111\_Alberghi
  - p0106121\_LocaliCulto
- Opere infrastrutturali rilevanti**
- p0107012\_CollegamentiViari
  - p0107022\_Ponti
- Strutture tattiche e sensibili**
- p0108041\_Allevamenti
  - p0108081\_Depuratori
  - p0108091\_Discariche
  - p0108111\_Cimiteri
- Sezioni Istat - Popolazione residente (2021)**
- a0000000\_SezioniIstat\_L