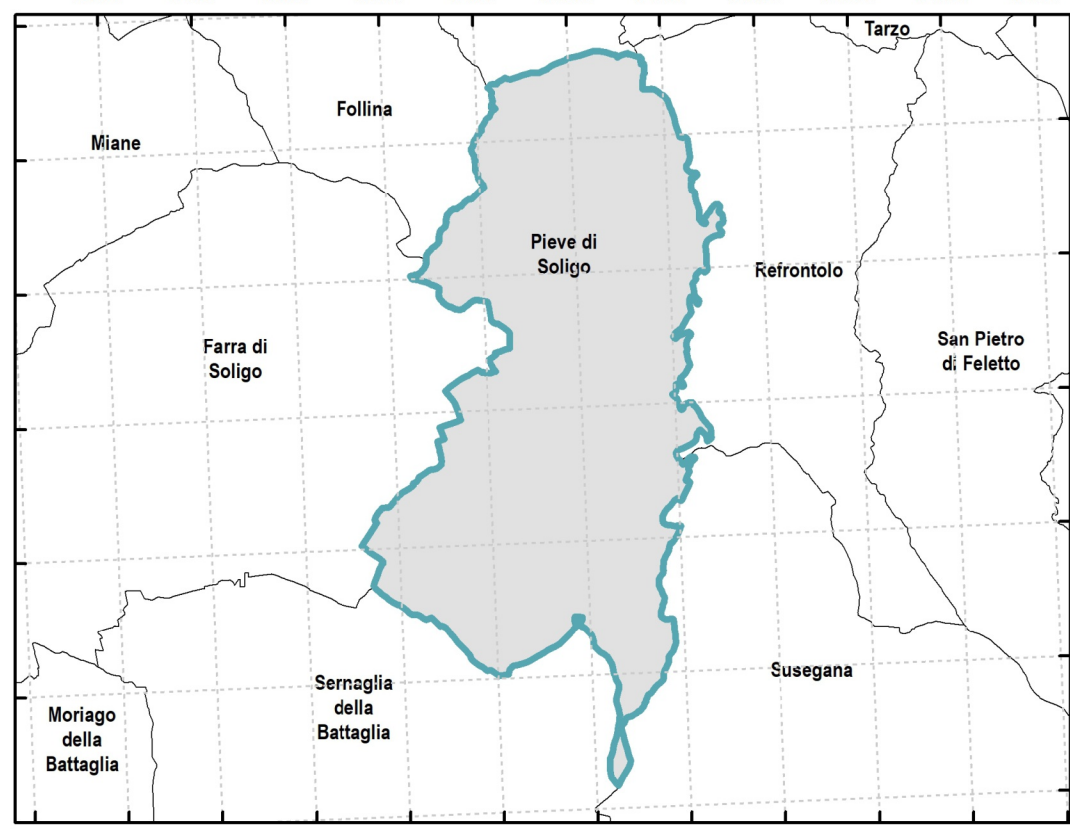




Comune di PIEVE DI SOLIGO

Regione del Veneto - Provincia di Treviso

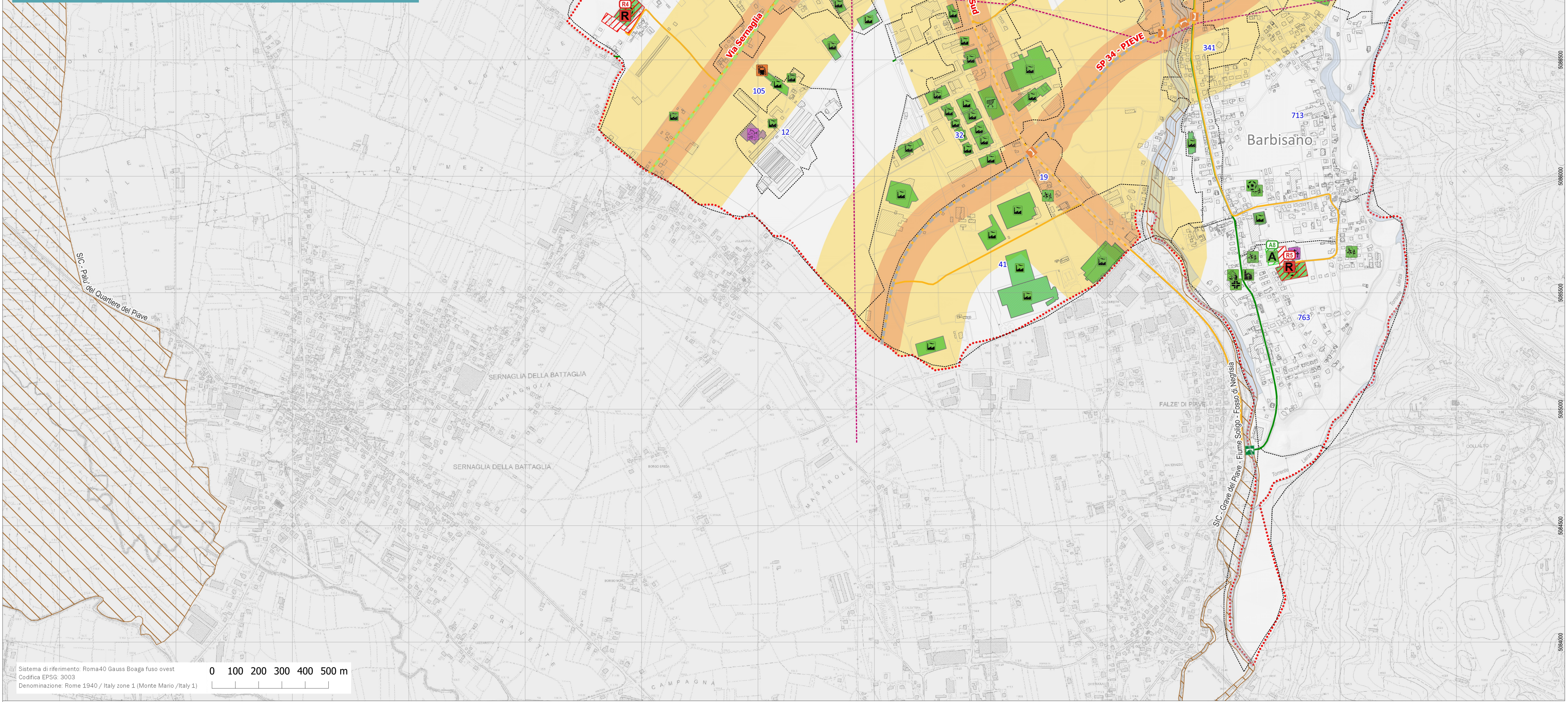
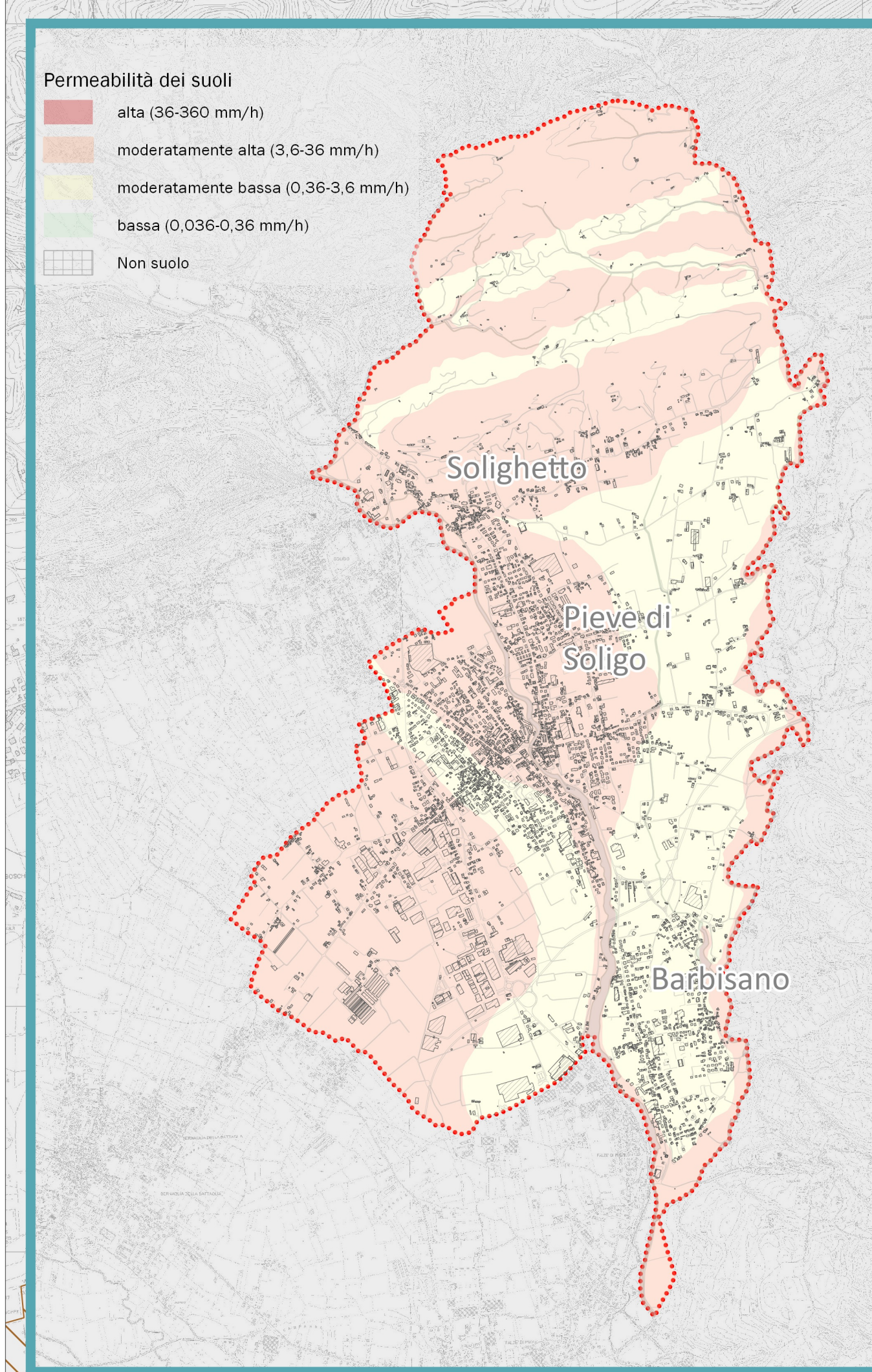
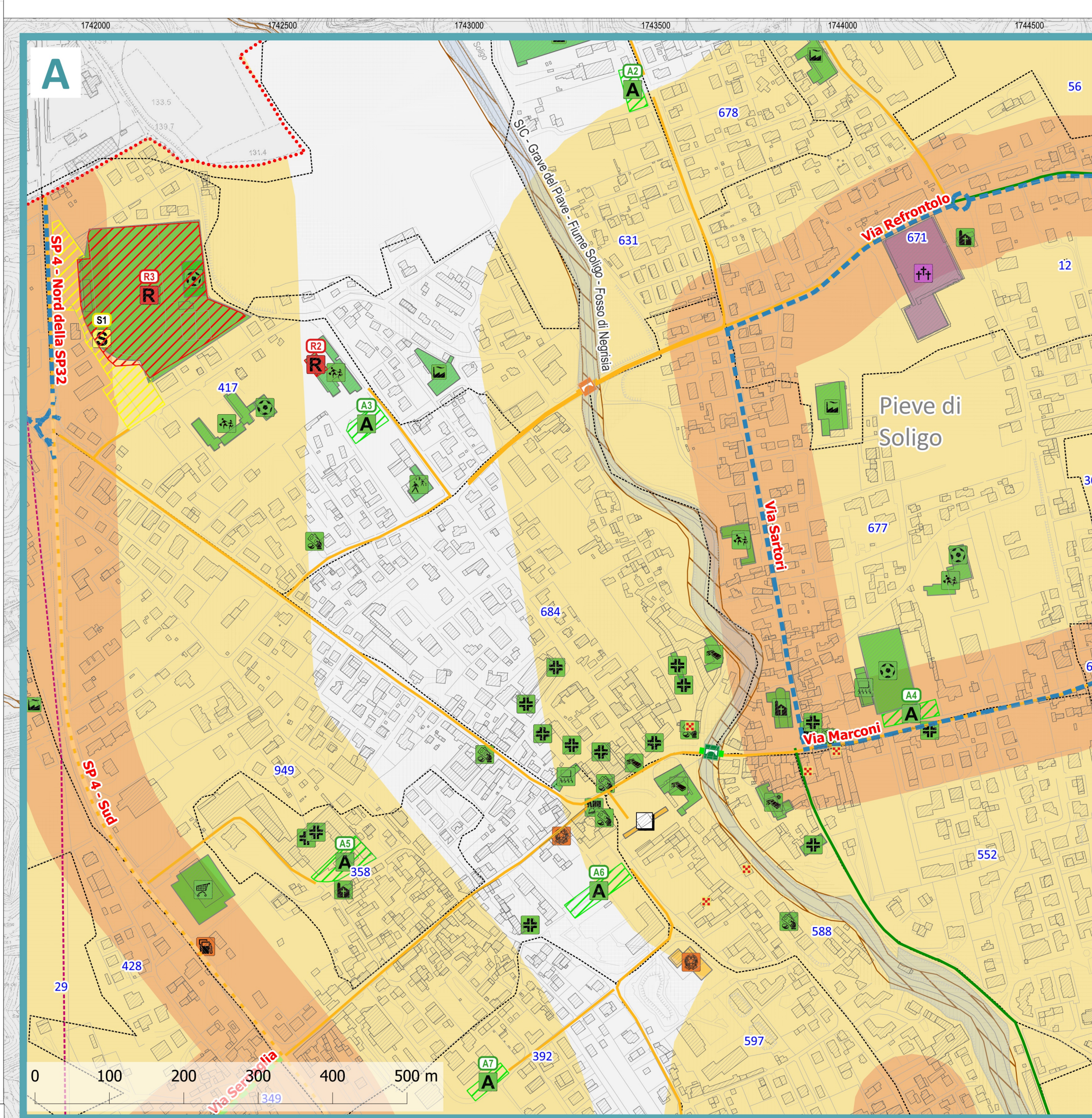
SCENARIO DI RISCHIO: TRASPORTO DI SOSTANZE PERICOLOSE



Progetto a cura di:
Dott. Roberto Cazzola
Pianificatore Territoriale

cont. scala data febbraio 2025 elaborato n° p0201072_TrasportoPericolose

- Legenda**
- a0102011_ConfiniComunali
- Arterie viarie soggette a trasporto di sostanze pericolose**
p0201072_TrasportoPericolose
- Non categorizzato
 - Trasporto merci pericolose - veicoli/anno < 15.000
 - Trasporto merci pericolose - veicoli/anno compresi tra 15.000 e 60.000
 - Trasporto merci pericolose - veicoli/anno compresi tra 60.001 e 120.000
 - Trasporto merci pericolose - veicoli/anno compresi tra 120.001 e 450.000
 - Trasporto merci pericolose - veicoli/anno > 450.000
- Zone d'impatto sicuro e di danno di cui alla classe p0201072_TrasportoPericolose**
p0201073_ZoneImpTrasportoPericolose
- I^a zona - di sicuro impatto
 - II^a zona - di danno
- Elementi ambientali vulnerabili**
- c0802011_VilleVenete
 - b0102011_SIC - Sito di Importanza Comunitaria
- Aree di Emergenza**
- p0102011_AreaAttesa
 - p0102021_AreaRicobero
 - p0102031_AreaAmmassamento
- Edifici strategici**
- p0104011_UfficiPC
 - p0104021_MagazziniPC
 - p0104041_SediAmministrative
 - p0104051 StruttureStrategicheSpecifiche
- Opere infrastrutturali strategiche**
- p0105131_DistributoriCarburante
 - p0105052_StradeStrategiche
 - p0105062_PontiStrategici
- Edifici rilevanti**
- p0106011_Scuole
 - p0106021_Stadi
 - p0106031_StruttureSanitarie
 - p0106041_CaseCura
 - p0106051_EdificiRilevantiGenerici
 - p0106061_CentriCommerciali
 - p0106071_MuseiBiblioteche
 - p0106081_SaleSpettacoli
 - p0106091_BanchePT
 - p0106101_Industrie
 - p0106111_Alberghi
 - p0106121_LocallCulto
- Opere infrastrutturali rilevanti**
- p0107012_CollegamentiViar
 - p0107022_Ponti
- Strutture tattiche e sensibili**
- p0108041_Allevamenti
 - p0108081_Depuratori
 - p0108091_Discariche
 - p0108111_Cimiteri
- Sezioni Istat - Popolazione residente (2021)**
- a0000000_SezioniIstat_L



Systema di riferimento: Roma40 Gauss Boaga fuso ovest
Codifica EPSG: 3003
Denominazione: Roma 1940 / Italy zone 1 (Monte Mario / Italy 1)