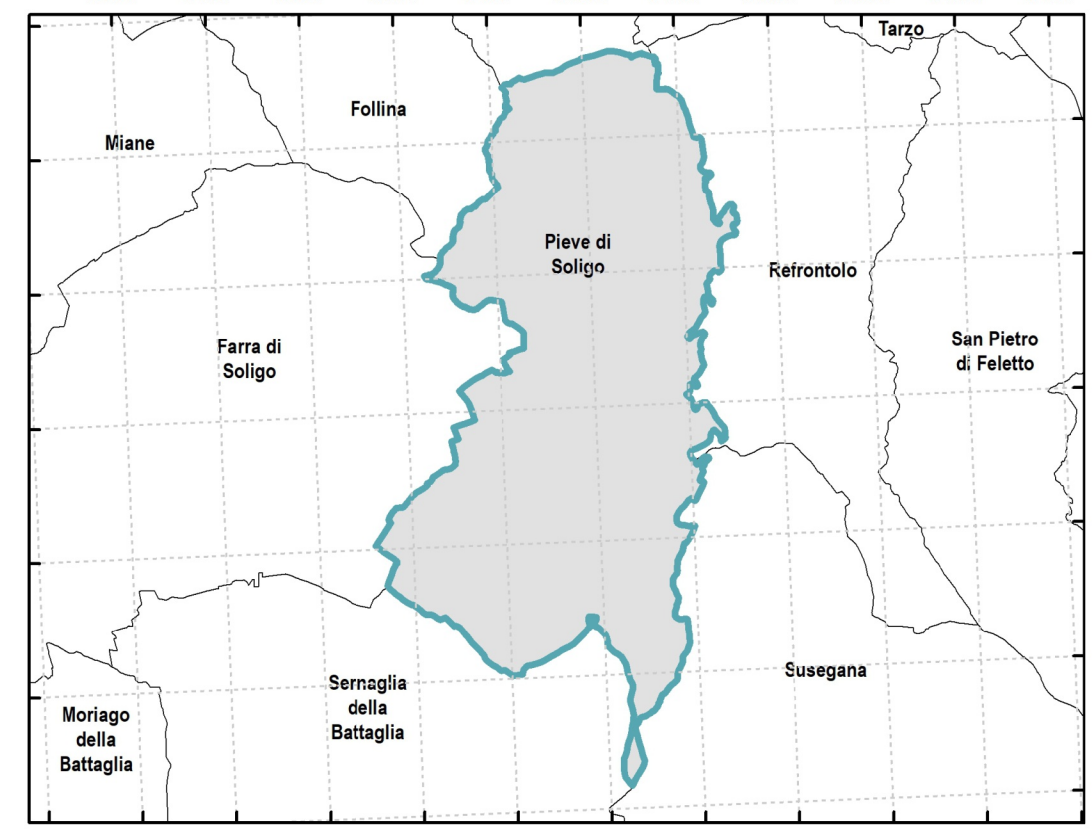


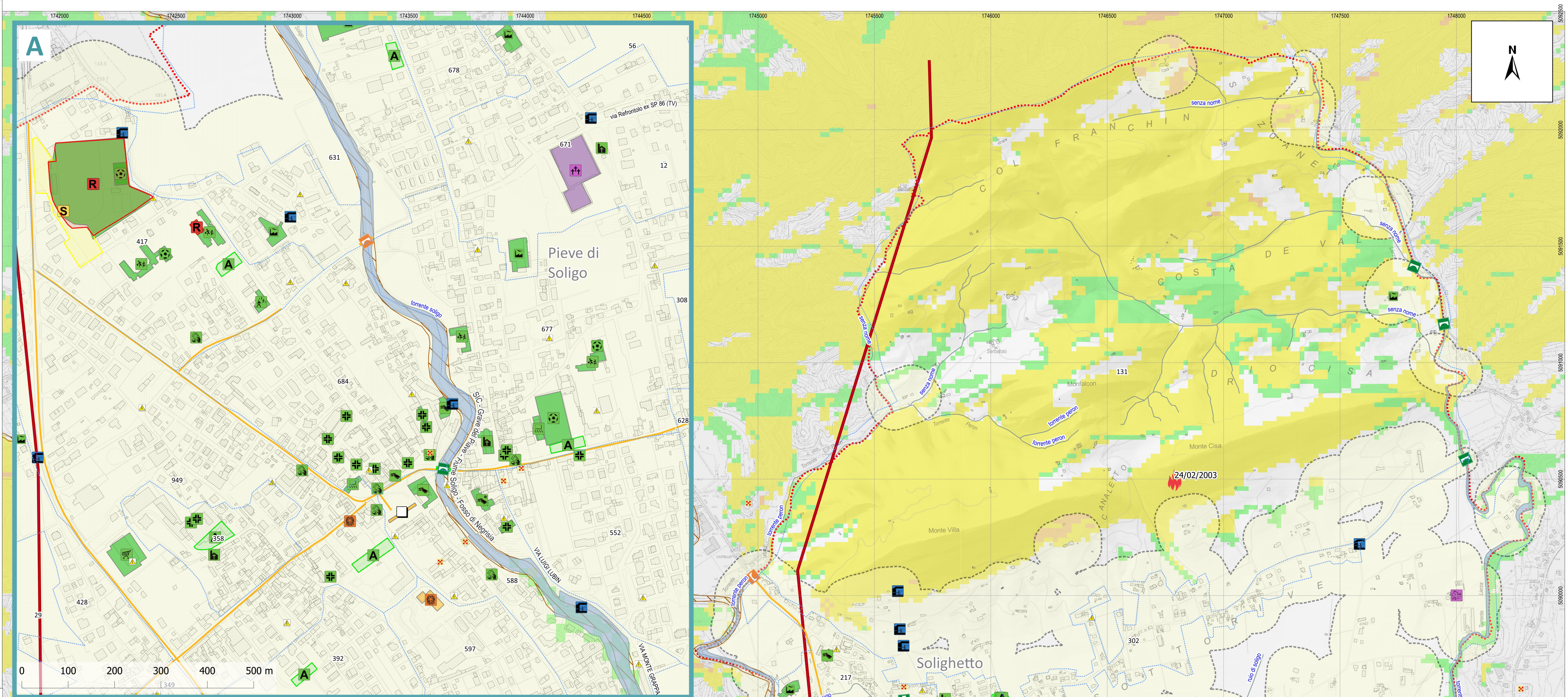


SCENARIO DI RISCHIO:
INCENDI BOSCHIVI



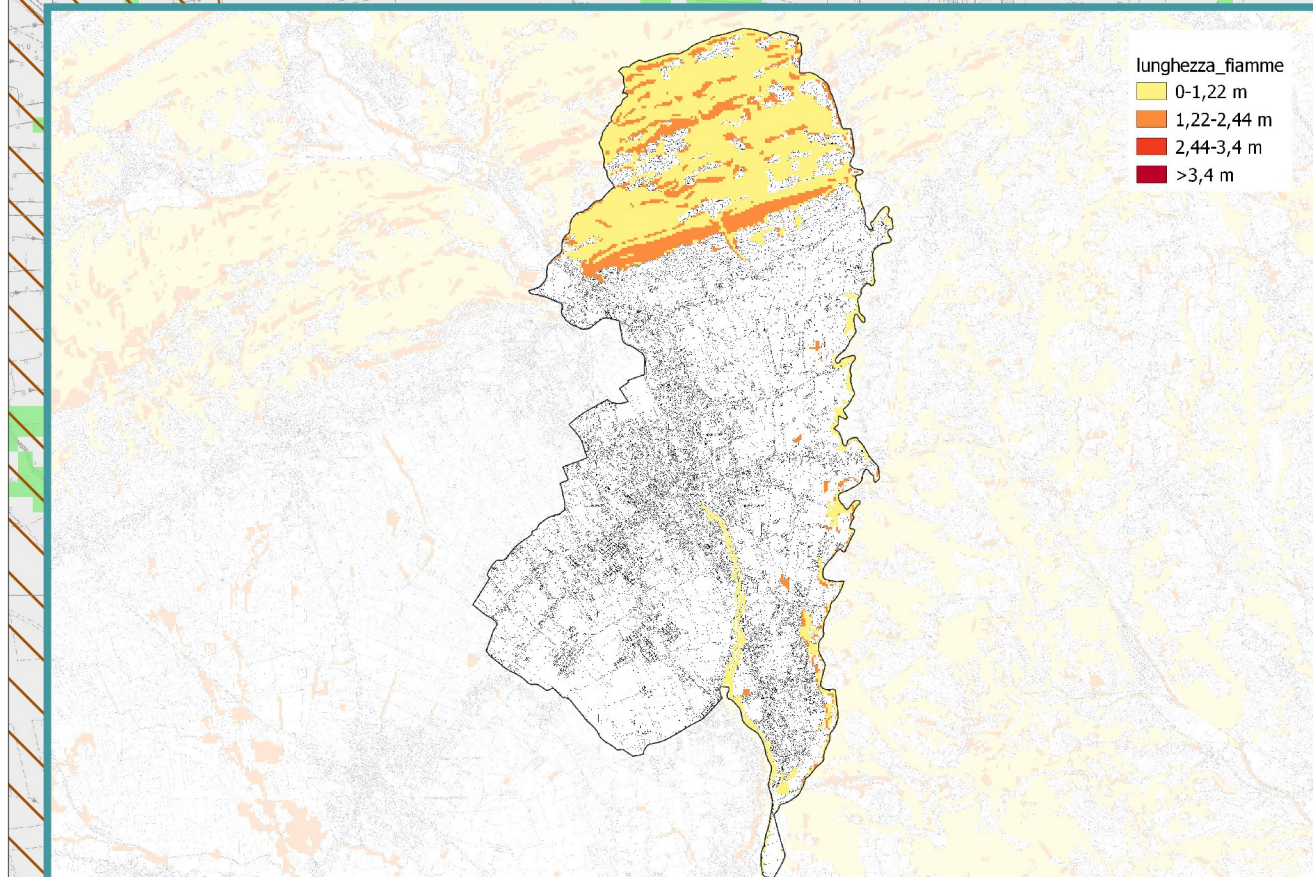
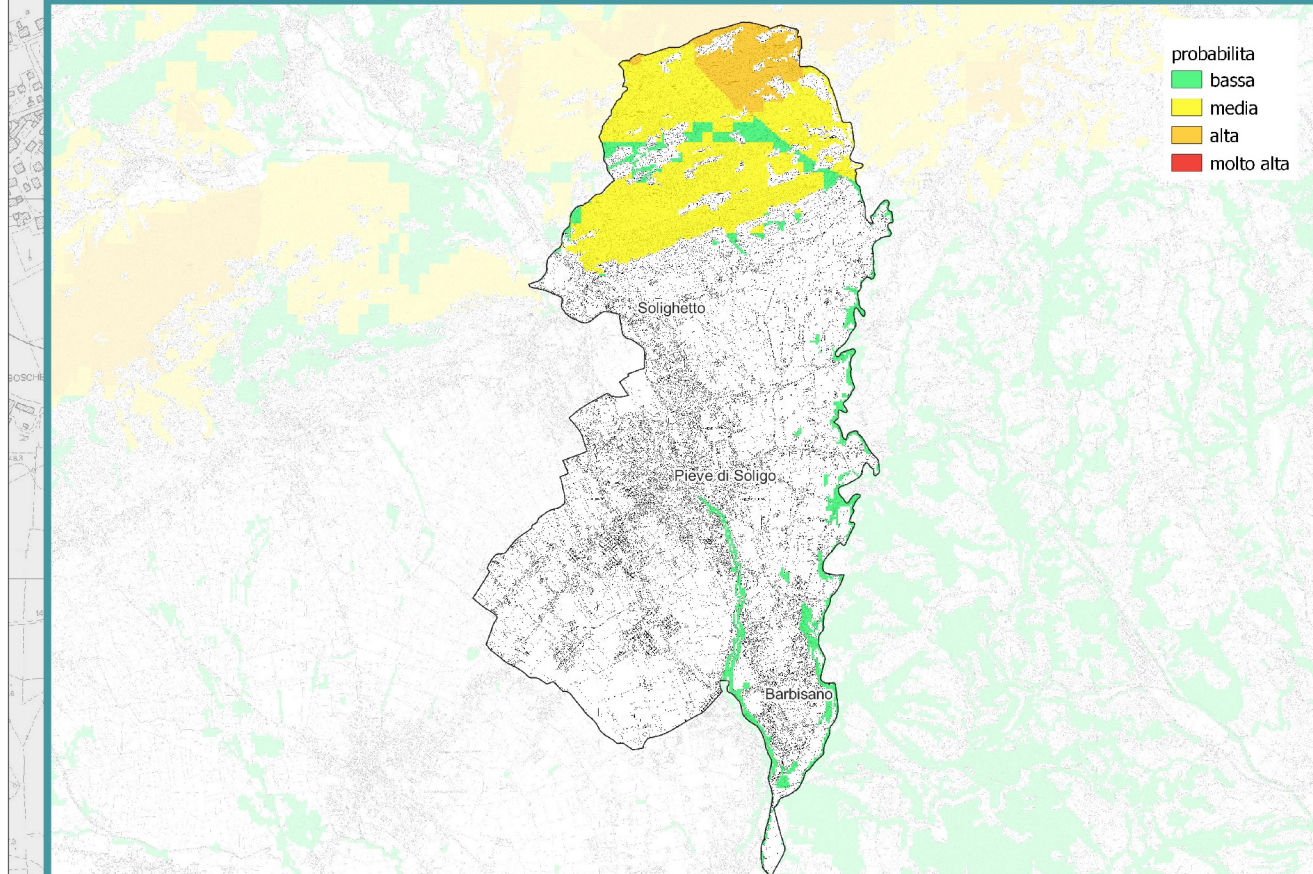
Progetto a cura di:
Dott. Roberto Cazzola
Pianificatore Territoriale

cont. scala data febbraio 2025 formato Elaborato n° p0202000_Incendi



Aree di interfaccia: si indicano le aree in cui la zona urbana entra in contatto con le aree naturali circostanti e/o in cui gli edifici sono costruiti con diversi gradi di densità, direttamente all'interno di spazi naturali (Vince et al. 2004, Alavalapati et al. 2005, Herrero-Corral et al. 2012)

Le aree urbanizzate e gli edifici isolati hanno priorità massima e vengono individuate con un'area buffer di 100m; strade principali, ferrovie, linee alta tensione, funivie hanno priorità minore e vengono individuate con area buffer di 50m (Regione Veneto 2016)



- Legenda**
- a0102011_ConfiniComunali
 - b0105041_Idrografia
 - c0000000_Incendi (data incendio)
 - p0202000_Incendi_Interf (Aree di interfaccia)
- Aree potenzialmente interessate da Rischio Incendio Boschivo**
- p0202000_Incendi (Fonte: Piano Regionale AIB 2017)
Banda 1 (Gray)
- basso
 - medio
 - alto
 - molto alto
- p0202013_Idranti
- Ostacoli al volo di aeromobili**
- p0202032_OstacoliVolo
- Aree di Emergenza**
- p0102011_AreaAttesa
 - p0102021_AreaRicovero
 - p0102031_AreaAmmassamento
- Elementi ambientali vulnerabili**
- c0802011_VilleVenete
 - c1101011_SIC - Siti di Importanza Comunitaria
- Edifici strategici**
- p0104011_UfficiPC
 - p0104021_MagazziniPC
 - p0104041_SediAmministrative
 - p0104051_StruttureStrategicheSpecifiche
- Opere infrastrutturali strategiche**
- p0105101_TrasformazioneEE
 - p0105081_OperePresa
 - p0105052_StradeStrategiche
 - p0105062_PontiStrategici
- Edifici rilevanti**
- p0106011_Scuole
 - p0106021_Stadi
 - p0106031_StruttureSanitarie
 - p0106041_CaseCura
 - p0106051_EdificiRilevantiGenerici
 - p0106061_CentriCommerciali
 - p0106081_SaleSpettacoli
 - p0106091_BanchePT
 - p0106101_Industrie
 - p0106111_Alberghi
 - p0106121_LocaliCulto
- Opere infrastrutturali rilevanti**
- p0107022_Ponti
 - p0107012_CollegamentiViari
- Strutture tattiche e sensibili**
- p0108041_Allevamenti
 - p0108081_Depuratori
 - p0108091_Discariche
 - p0108111_Cimiteri
- Sezioni Istat - Popolazione residente (2021)**
- a0000000_SezioniIstat_L